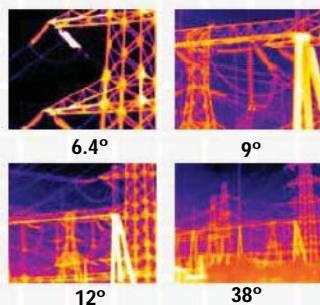


▶ HotFind S



Las cámaras de la serie HotFind han sido optimizadas para trabajar en ambientes de alta exigencia industrial. Puede trabajar en ambientes de alta vibración, polvo y agua, totalmente certificadas para cumplir con los requerimientos de encapsulación IP54. Incorpora conexión WIFI permitiendo visualizar videos termográficos en tiempo real a través de la Web.



LCD Inclinable de 3.5"

Los inspectores Termográficos pueden ajustar la inclinación de la pantalla para obtener un mejor ángulo de visualización. La opción de LCD Inclinable permite proteger la pantalla mientras la cámara no está en uso.

Resolución 384x288 Cámara Infrarroja de alto rendimiento para aplicaciones industriales en General



Registro de videos Termográficos en tiempo real a través del cable USB

Registro de videos Termográficos en la cámara en tiempo real y a través del cable USB a PC, para análisis y elaboración de reportes. Incorpora GPS para Georreferenciación.



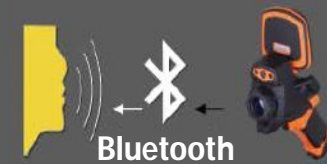
Rango de Temperatura Expandible

Las series HotFind tienen 4 rangos de temperatura. Pueden ser expandido del rango estándar -20°C a 250°C, hasta +1500°C, lo cual implica que las series HotFind puede también ser ampliamente utilizada en aplicaciones de alta temperatura.



Alta velocidad de procesamiento de imágenes en tiempo real.

HotFind serie adopta NTSC (60Hz) o PAL (50Hz) salida de video. Las imágenes térmicas son indicadas en tiempo real lo cual garantiza imágenes totalmente nítidas sin efecto de imágenes fantasma.



Bluetooth
Bluetooth

Los inspectores pueden agregar anotaciones de voz a las imágenes térmicas a través de los audífonos Bluetooth. Las grabaciones serán guardadas con las imágenes térmicas y pueden ser reproducidas en la PC.

▶ HotFind S

Resolución 384x288 Cámara Infrarroja de alto rendimiento para aplicaciones industriales en General



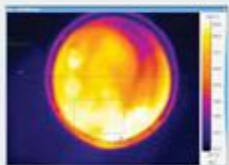
Tecnología de fusión Imagen

La serie HotFind permiten registrar imágenes de alta calidad "Fusión de Imágenes" estas imágenes ayudan a una mejor interpretación a través de la fusión de imagen térmico - digital. El usuario puede mover la imagen infrarroja sobre la imagen digital en función de sus necesidades.



Trípode de Montaje

Base de montaje estándar ¼" - 20, la HotFind puede ser montada fácilmente en este trípode, utilizada para el monitoreo y control de procesos, monitoreo de estaciones eléctricas, transformadores en horas pico con diagnóstico automático inteligente. El adaptador A/C puede ser usado para un monitoreo continuo.



Características de Medición

Incorpora brújula electrónica, permite ubicar en el termograma hasta 9 puntos de criticad, 5 áreas críticas con alarma sonora y visual. Múltiples isotermas para determinar zonas de criticidad térmica de forma automática permitiendo obtener lecturas de temperatura de no-contacto de alta precisión.



Opción de Varios Lentes

Diseño Flexible permite utilizar varios tipos de lentes para diferentes campos de visión. Todos los lentes pueden ser fácilmente reemplazados en campo permitiendo tener largo alcance, amplio ángulo de visión o inspecciones cercanas



Bluetooth



Protección Solar



Diseño Ergonómico



Opcional Multi-Lentes



Múltiples rangos de Temperatura



Fusión de Imagen



Tarjeta Mini SD



Detección Automática de puntos críticos



USB2.0

FOV/Min. Distancia de Enfoque	24° X 18°/ 0.1m
Resolución	384x288
Pantalla	Pantalla Táctil
Resolución Espacial	1.1 mrad
Sensibilidad Térmica	≤0.05°C @ 30°C 100mK
Tipo de Detector	UFPA Microbolómetro refrigerado
Enfoque	SAT-OPTIFLEX™ Ajuste Inteligente
Modo de Imagen	IR, Digital, fusión de Imagen, Picture in Picture, AutoBlend
Rangos de Medida	-20°C +250°C hasta +1500°C (Opcional)
Precisión	±2°C , ±2% a 25°C de las lecturas
Modos de Medición	9 puntos móviles, detección automática de puntos fríos o calientes, 5 áreas, línea de perfil, Isotermas
Resistente a Golpes/ vibración	25G/2G – Caídas de 1.8 metros
Rango Espectral	7 – 14 μm
Características adicionales	WiFi, GPS, Bluetooth, IP54, Brújula Electrónica

